



### C&C Ademluchtbeugels

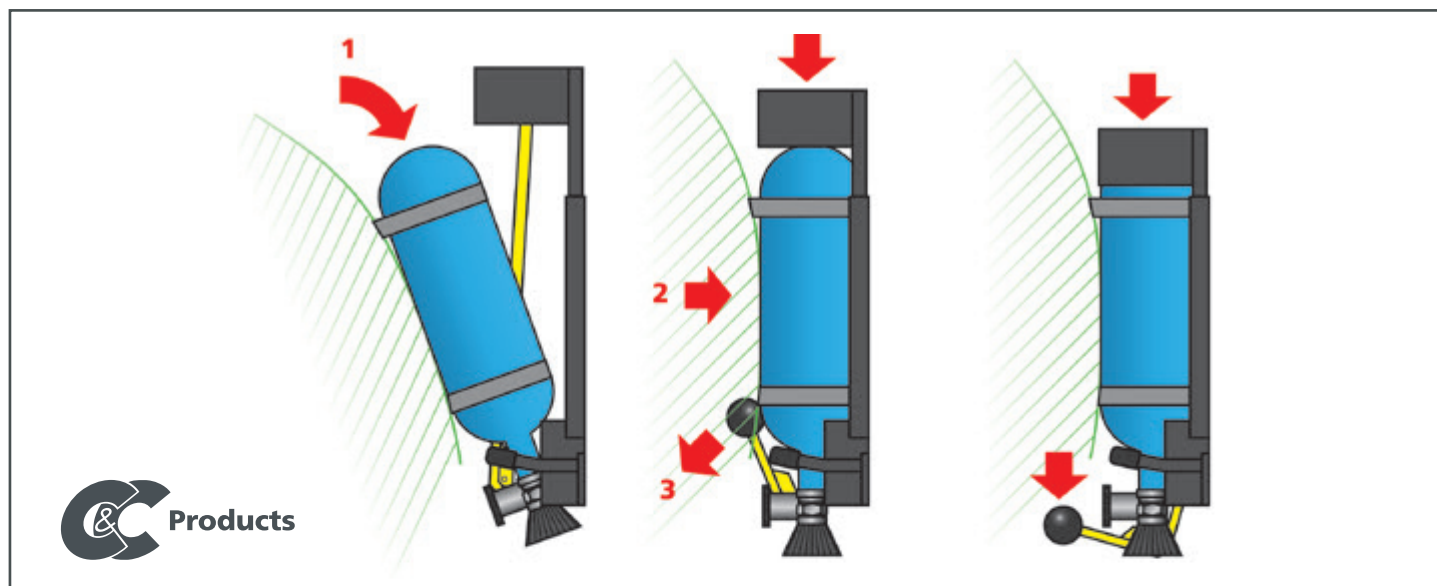
De C&C ademluchtbeugels zijn bijzonder gebruiksvriendelijke klembeugels die speciaal zijn ontwikkeld voor de bevestiging van ademluchttoestellen in brandweervoertuigen en specials. Het zijn de enige in Nederland leverbare ademluchtbeugels die getest zijn conform de Europese richtlijn EN 1846-2. C&C Products is met de C&C ademluchtbeugels al jaren marktleider op de Nederlandse brandweermarkt.

De C&C ademluchtbeugel kan zowel tegen de wand van een voertuig als in de rugleuning van een zitplaats worden gemonteerd. De beugels zijn, met uitzondering van alle draaiende delen, voorzien van een zwarte poedercoating. De draaiende onderdelen zijn voorzien van een opvallende gele poedercoating.

### De C&C ademluchtbeugel kenmerkt zich verder door:

- De ongevoeligheid voor storingen door het eenvoudig ontwerp en de degelijke bouw
- Het gemak waarmee deze aan de gebruiksomstandigheden aan te passen is (bijvoorbeeld links/rechts)
- De aanwezige voorbereiding op de hoofd- en lendesteun en op de hoogteverstelling
- De kunststof beschermdelen om beschadiging van de ademluchtcilinder te voorkomen
- De los te verkrijgen reserve-onderdelen

### Werkingsprincipe



### Conform EN 1846-2

De C&C Ademluchtbeugels zijn getest conform de Europese richtlijn EN 1846-2 en borgen bij een setgewicht van 25 kg tot een kracht van 20G. De C&C duikflesbeugels zijn getest conform de Europese richtlijn 1846-2 en borgen bij een setgewicht van 25 kg tot een kracht van 10G.



### Bediening

Standaard is een ademluchtbeugel uitgevoerd met een rechtse bediening.

### Optionele bedieningen zonder meerprijs:

- Linkse of rechtse standaard bediening 45° (lendensteunen niet mogelijk)
- Linkse of rechtse haakse 90° bedieningen t.b.v. lendensteunen



### Modellen

#### BA-143

Ademluchtbeugel met kleine kop voor cilinders met een:

- diameter tot 143 mm
- lengte van 425 mm tot 570 mm

EN 1846-2 tot 20 G



#### BA-165

Ademluchtbeugel met grote kop voor cilinders met een:

- diameter tot 165 mm
- lengte van 425 mm tot 570 mm

EN 1846-2 tot 20 G



#### BA2-130

Ademluchtbeugel voor 2 cilinders met een:

- diameter tot 130 mm
- lengte van 450 mm tot 600 mm

EN 1846-2 tot 20 G



#### BA2-145

Ademluchtbeugel voor 2 cilinders met een:

- diameter tot 145 mm
- lengte van 430 mm tot 530 mm

EN 1846-2 tot 20 G



#### BA2-165

Ademluchtbeugel voor 2 cilinders met een:

- diameter tot 165 mm
- lengte van 430 mm tot 530 mm

EN 1846-2 tot 20 G



#### BD-150

Duikflesbeugel met kleine voet voor cilinders met een:

- afsluiter naar boven
- diameter tot 150 mm
- lengte van 540 mm tot 630 mm

EN 1846-2 tot 10 G



#### BD-190

Duikflesbeugel met kleine voet voor cilinders met een:

- afsluiter naar boven
- diameter tot 190 mm
- lengte van 540 mm tot 650 mm

EN 1846-2 tot 10 G



#### AB-165

Werkplaatsbeugel voor meest voorkomende typen ademluchtflessen.



### C&C Ademluchtbeugels accessoires

Om het comfort van een zitplaats met als rugleuning een ademluchttoestel te vergroten zijn lendesteunen en een hoofdsteun verkrijgbaar t.b.v. de C&C ademluchtbeugel. Deze combinatie van hoofd-en lendesteunen bevordert het zitcomfort aanzienlijk, maar is voornamelijk ontworpen voor meer veiligheid van het personeel op de zitplaats. Wanneer er geen ademluchttoestel in de houder is geplaatst is er toch een comfortabele en veilige zitplaats.

De in hoogte verstelbare slede zorgt er voor dat de C&C ademluchtbeugels voor personen met verschillende lengtes altijd op de gewenste hoogte hangt. Dit bevordert het zitcomfort en de veiligheid.

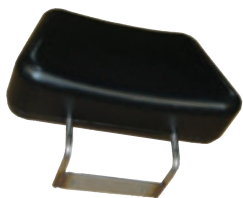
Wanneer de elektrische vergrendeling wordt bekrachtigd zal een pen uitschuiven waardoor de ademluchtbeugel niet meer kan worden ontgrendeld. Hierdoor kan de chauffeur of bevelvoerder bepalen of de ademlucht kan worden ontgrendeld. Indien het systeem spanningsloos is zijn de beugels altijd ontgrendeld.

## Accessoires

### HS-1

Hoofdsteun met gebogen inlage voor de C&C ademluchtbeugels.

(Zowel los als gemonteerd op de ademluchtbeugel leverbaar.)



### BS-1

Lendesteunen voor de C&C ademluchtbeugels.

(Zowel los als gemonteerd op de ademluchtbeugel leverbaar.)



### BS-2

Inzetstuk indien er geen ademluchtfles geplaatst is.

(Alleen in combinatie met de BS-1 lendesteunen.)



### HS-2 & HS-3

Losse hoofdsteunen met rechte (HS-2) of houten (HS-3) inlage om los in of tegen de wand te monteren.



### S-1

In hoogte verstelbare slede



### L-1

Elektrische vergrendeling in een 12V of 24V uitvoering.



### GB-1

Achter hoofdsteun te plaatsen bak t.b.v. gelaatstuk



### DB-1

Draagbandbeugels t.b.v. draagbanden ademluchttoestel





## C&C Ademluchtbeugels losse onderdelen

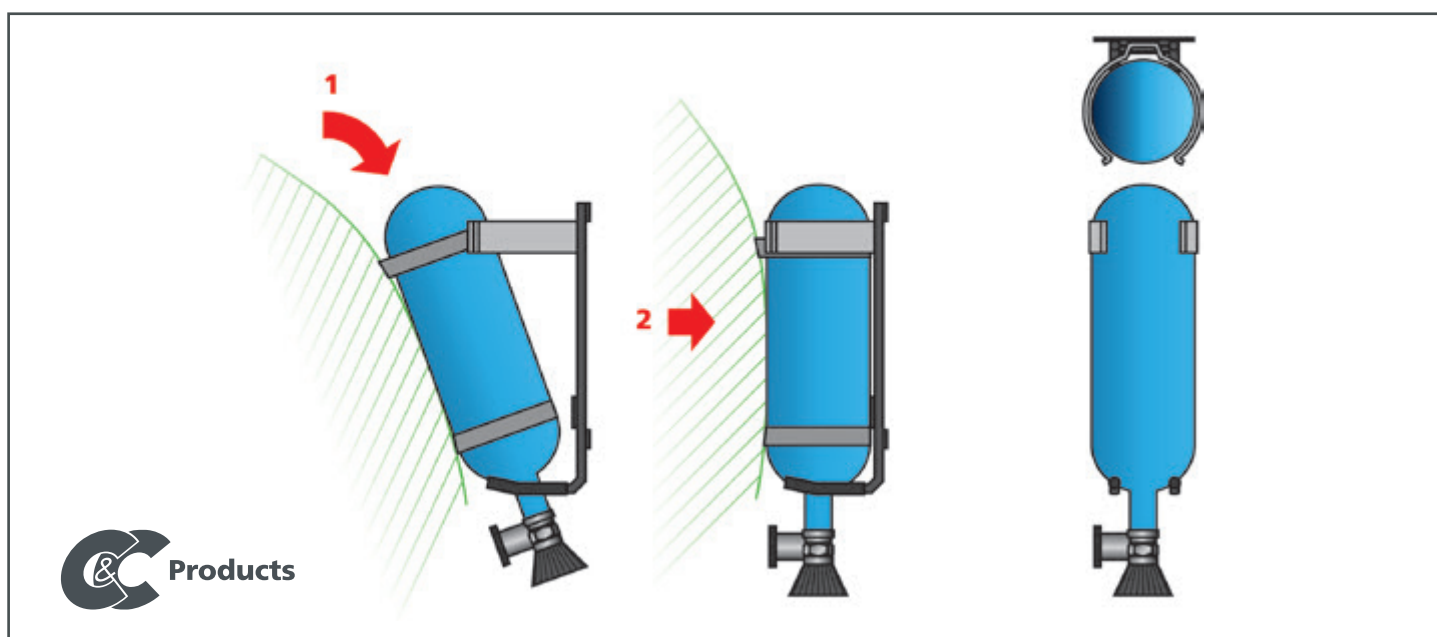
- |   |   |
|---|---|
| 1 Gripbout                                    | 8 Hendel compleet (links/rechts en standaard/haaks) |
| 2 Kop (klein of groot)                        | 9 Kruiskop M10 (t.b.v. ALB)                         |
| 3 Zelfklevende rubber strip (binnenzijde kop) | 10 Kantbies middel (wordt geleverd per meter)       |
| 4 Achterbak standaard (ALB)                   | 11 Stapelbuffer PE (alleen ALB grote kop)           |
| 5 Omdop 16 (over PVC thule)                   | 12 Kunststof vulstuk (alleen ALB kleine kop)        |
| 6 Trekstang                                   | 13 PVC thule (Ø 16 lengte 100)                      |
| 7 Kogelknop met ring (Ø 40 klemp. 12)         |   |

### C&C Werkplaatsbeugel

Deze beugel is speciaal ontwikkeld voor het bevestigen van ademluchtapparatuur tegen een wand van een gebouw of een andere statische locatie. De C&C werkplaatsbeugel is geschikt voor de meest voorkomende typen enkele ademluchtflessen.

De C&C werkplaatsbeugel is vervaardigd van staal en voorzien van een zwarte poedercoating. Tegen meerprijs is de beugel tevens in RVS leverbaar. De twee steunvingers zijn voorzien van PE-thule. De klemveer is voorzien van een kunststof coating.

### Werkingsprincipe



De ademluchtfles wordt met de nek van de fles op de steunvingers geplaatst, waarna de fles in de klemveer gekanteld kan worden. Voor het gebruik in voertuigen wordt een spanband meegeleverd waarmee de fles extra geborgd kan worden.

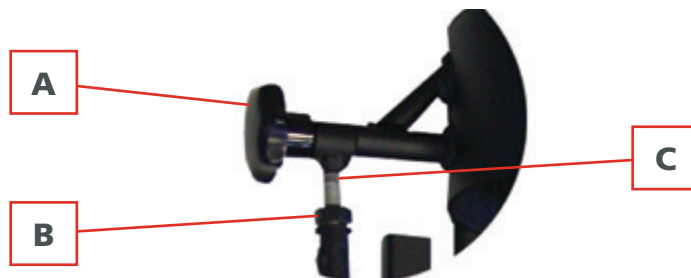
### Montage

De C&C-ademluchtbeugel dient aan een voldoende sterke constructie bevestigd te worden. Voorgeschreven worden 4 stuks M8 bouten.

### Afstellen beugel

Om de veiligheid te borgen en slijtage te voorkomen dient de beugel afgesteld te worden op de lengte van de te klemmen cilinder. Controleer deze afstelling regelmatig.

- 1 losdraaien van gripbout (A)
- 2 losdraaien van borgmoer (B)
- 3 draadeind (C) op juiste afstand voor fles afstellen
- 4 borgmoer vastzetten
- 5 gripbout vastzetten

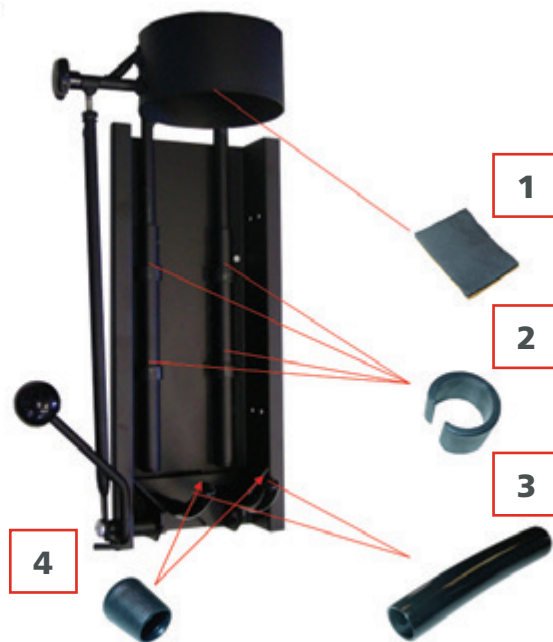


### Bescherming

Om beschadiging aan de ademluchtcilinder te voorkomen is de beugel voorzien van kunststof beschermdelen. Deze delen zijn los leverbaar. Controleer deze beschermdelen regelmatig.

### Beschermdelen

- 1 x zelfklevende rubber strip in kop (1)
- 4 x stapelbuffer PE om pijpen (2)
- 2 x rubber huls om vingers (3)
- 2 x omdop 16 (4)



### WAARSCHUWING

Bij bediening ontstaan ten opzichte van elkaar draaiende delen. Indien de bedieningshendel wordt gemodificeerd of wanneer de hendel bij bediening niet bij de knop wordt vastgehouden kan hierdoor letsel ontstaan.

### LET OP

Om voldoende bescherming te bieden i.v.m. botsveiligheid dient de beugel goed afgesteld te zijn op bijbehorende ademluchtcilinder, controleer dit regelmatig.

De ademluchtbeugel is geen vervanging van de veiligheidsgordel en dient tijdens het rijden altijd in combinatie met een veiligheidsgordel te worden gebruikt.

In verband met de veiligheid wordt geadviseerd de beugel pas te ontgrendelen wanneer het voertuig tot stilstand is gekomen.

