



Schuifafsluiters

Bij een schuifafsluiter wordt een schuif d.m.v. een spindel in de baan van het water geschoven. Wij onderscheiden 2 type schuifafsluiter: NRS (Non Rising Stem) en OS&Y (Outside Screw & Yoke) afsluiters. Bij NRS afsluiters blijft de spindel op zijn plaats en zal alleen de schuif bewegen. Bij OS&Y afsluiters beweegt de spindel.

Resilient seated schuifafsluiters zijn sterk door hun eenvoud in ontwerp. De afsluiters zijn voorzien van een klep met een dubbele rubberen afdichting. Deze zorgt voor een optimale afsluiting in beide richtingen. De afsluiters hebben slechts 2 ten opzichte van elkaar bewegende delen die in contact staan met het medium en zijn daarom zeer onderhoudsvriendelijk.

Enkele kenmerken

- Zelfcenterende klep
- Volledig bronzen spindel, daarom geen kans op roestvorming
- Spindel/body afdichting d.m.v. 3 O-ringen
- Epoxy gecoate binnen- en buitenzijde voor een optimale bescherming tegen roest en een zeer goede slijtvastheid
- Maximale doorstroming door de volledige doorlaatopening
- Geïntegreerde klepgeleiding waardoor een goede uitlijning van de klep is gewaarborgd

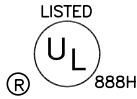
Kennedy Schuifafsluiter RW 7561 SEAWATER

Afsluiter met volledige doorlaat, voorzien van handwiel. Geschikt voor bovengrondse toepassingen.

Specificaties

Conform:	UL/FM, ULC, AWWA Standard C515
Max. werkdruk:	17,24 bar / 250 psi
Materiaal body:	Nodulair gietijzer ASTM A53 L
Klep:	Gevulkaniseerd rubber met ductiel inlage
Spindel:	Bronz
Flenzen:	Flat Face
Boring:	ANSI, PN10 of PN16
Diameter:	2" t/m 16"

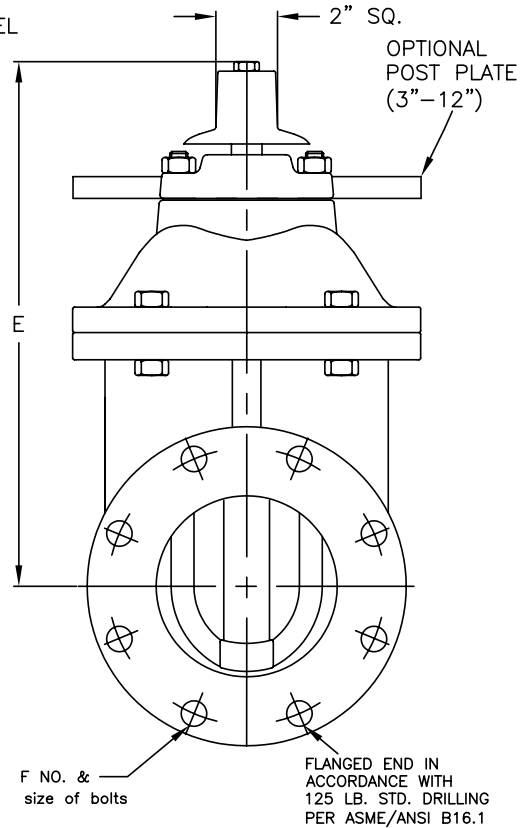
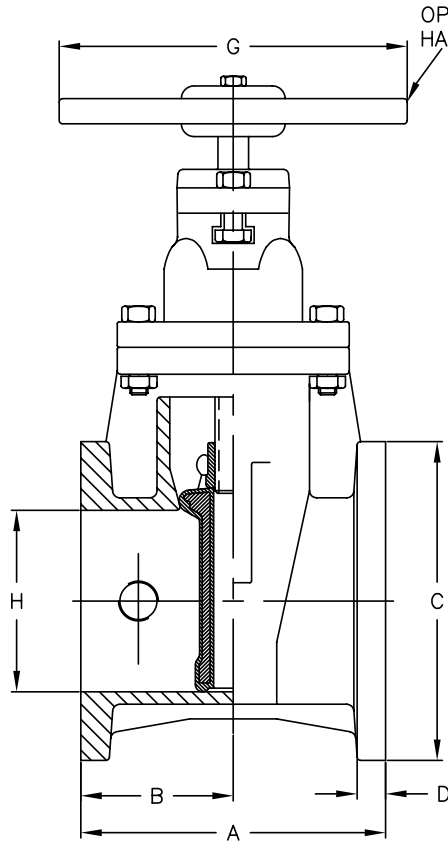




A.W.W.A Standard C515

7561
7561-HW
7561-P

WITH 2" SQUARE NUT
WITH HANDWHEEL
WITH POST PLATE (3"-12")



VALVE SIZE	A	B	C	D	E	F	G	H	WEIGHT 2" NUT
**2	7	3 1/2	6	5/8	10 7/8	4 5/8	7 1/4	2	26
**2 1/2	7 1/2	3 3/4	7	11/16	11 3/8	4 5/8	7 1/4	2 1/2	34
**3	8	4	7 1/2	3/4	12 3/8	4 5/8	10	3	38
4	9	4 1/2	9	15/16	14 3/4	8 5/8	10	4 1/4	75
6	10 1/2	5 1/4	11	1	19	8 3/4	12	6 1/4	120
8	11 1/2	5 3/4	13 1/2	1 1/8	22 1/2	8 3/4	14	8 1/4	185
10	13	6 1/2	16	1 3/16	26 1/2	12 7/8	18	10 1/4	331
12	14	7	19	1 1/4	30	12 7/8	18	12 1/4	523

NOTE: 3" AND BELOW MANUFACTURED TO C509 SPEC, BUT MADE OF DUCTILE IRON
 *HANDWHEEL--ADD 1# (2" - 2 1/2"), 6.5# (3"-4"), 7#(6"), 10#(8"), 16#(10" & 12")
 *INDICATOR POST PLATE ADD 16# (3"-12") ONLY
 *PALLET QUANTITIES 2" NUT: 46(2 1/2"), 30(3"), 40(4"), 21(6"), 8(8"), 6(10"), 4(12")
 *PALLET QUANTITIES HANDWHEEL: 36(2" & 2 1/2"), 30(3"), 40(4"), 21(6"), 8(8"), 6(10"), 4(12")
 *TURNS TO OPEN: 7 3/4(2"), 8(2 1/2"), 10(3"), 13 1/2(4"), 19 1/2(6"), 25 1/2(8"), 31 1/2(10"), 37 3/4(12")
 **2" and 2 1/2" not included in AWWA C515 3" to C509 spec but ductile iron

KENNEDY VALVE
ELMIRA, NEW YORK
A DIVISION OF MCWANE INC.



DWN: TRIJ

DATE: 7/1/05

DWG. NO.
7561

4" THRU 12"
RESILIENT SEAT GATE VALVE
C515-STYLE 7561
FLANGED ENDS

THIS DRAWING AND ALL INFORMATION IS OUR PROPERTY AND SHALL NOT BE USED, COPIED, OR REPRODUCED WITHOUT WRITTEN CONSENT. DESIGN AND INVENTION RIGHTS RESERVED.